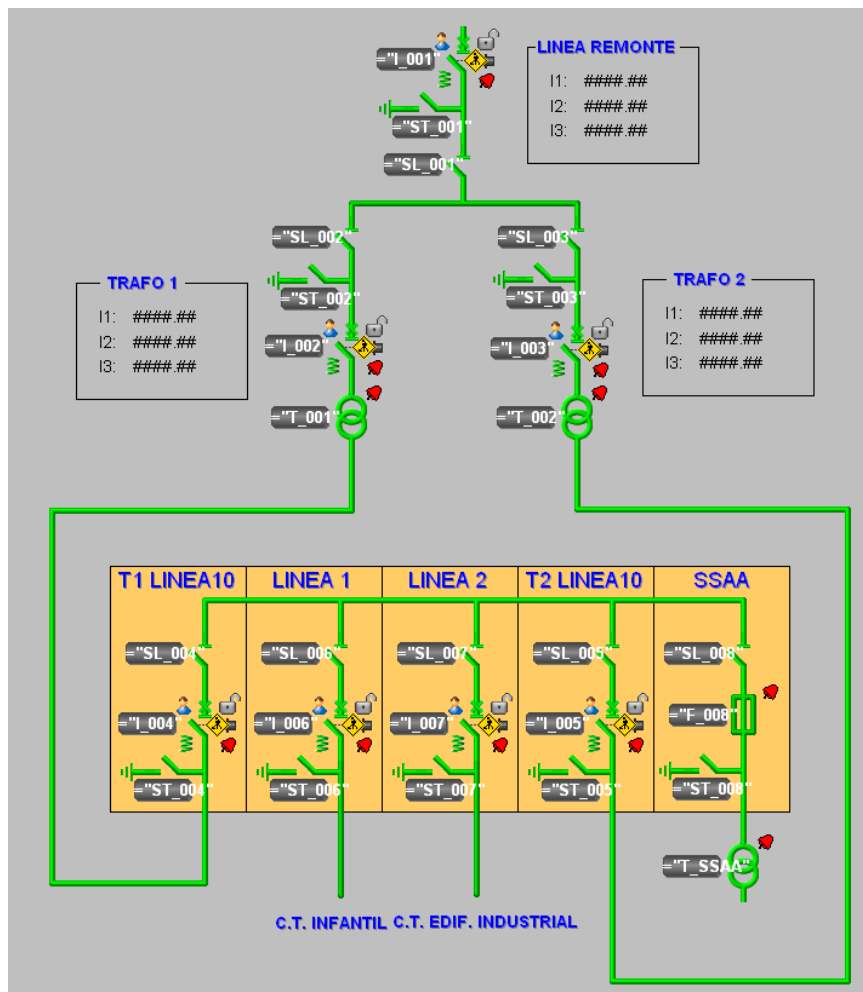


# AMB-10SGE

Sistema para gestionar la energía.



*Software para gestionar energía.*

**AMB-10SGE** es un sistema desarrollado para gestionar la energía eléctrica de edificios o complejos industriales.

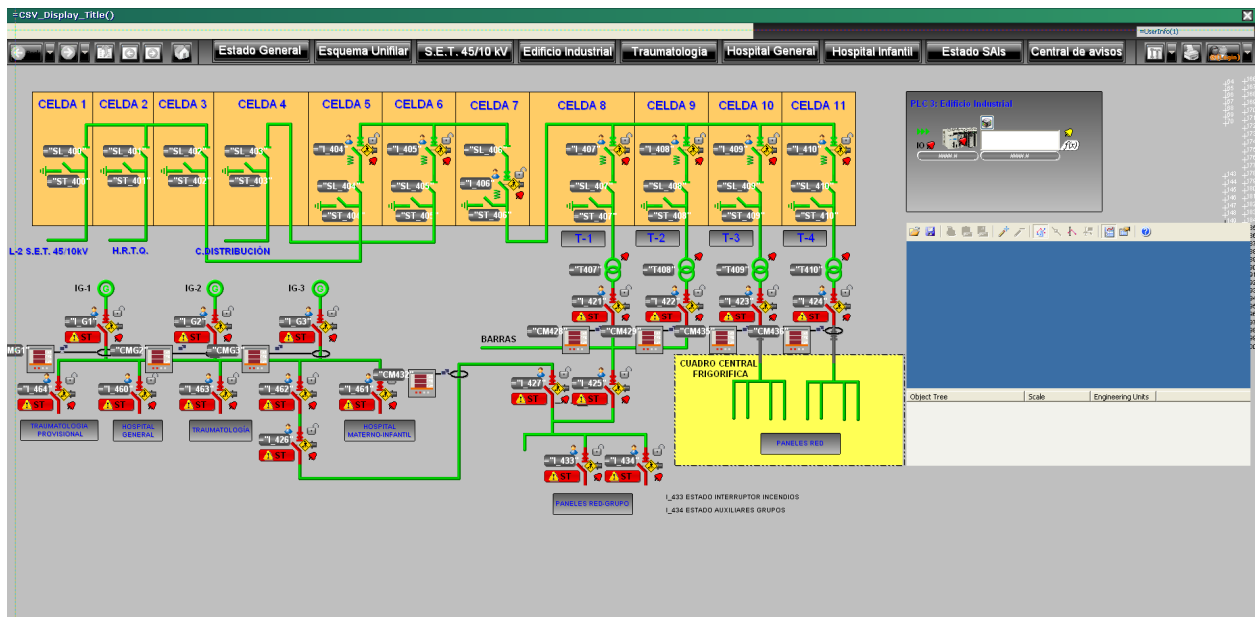
Su objetivo principal es reducir el consumo de electricidad al mínimo necesario, pero al usarlo se consigue también aumentar la calidad de la energía, alargar la vida útil de los receptores y mejorar la disponibilidad energética, garantizando su continuidad.



*Detalle de celdas de media tensión.*



*Detalle de transformadores de MT.*



*Detalle pantalla de control de celdas.*

## Funcionamiento.

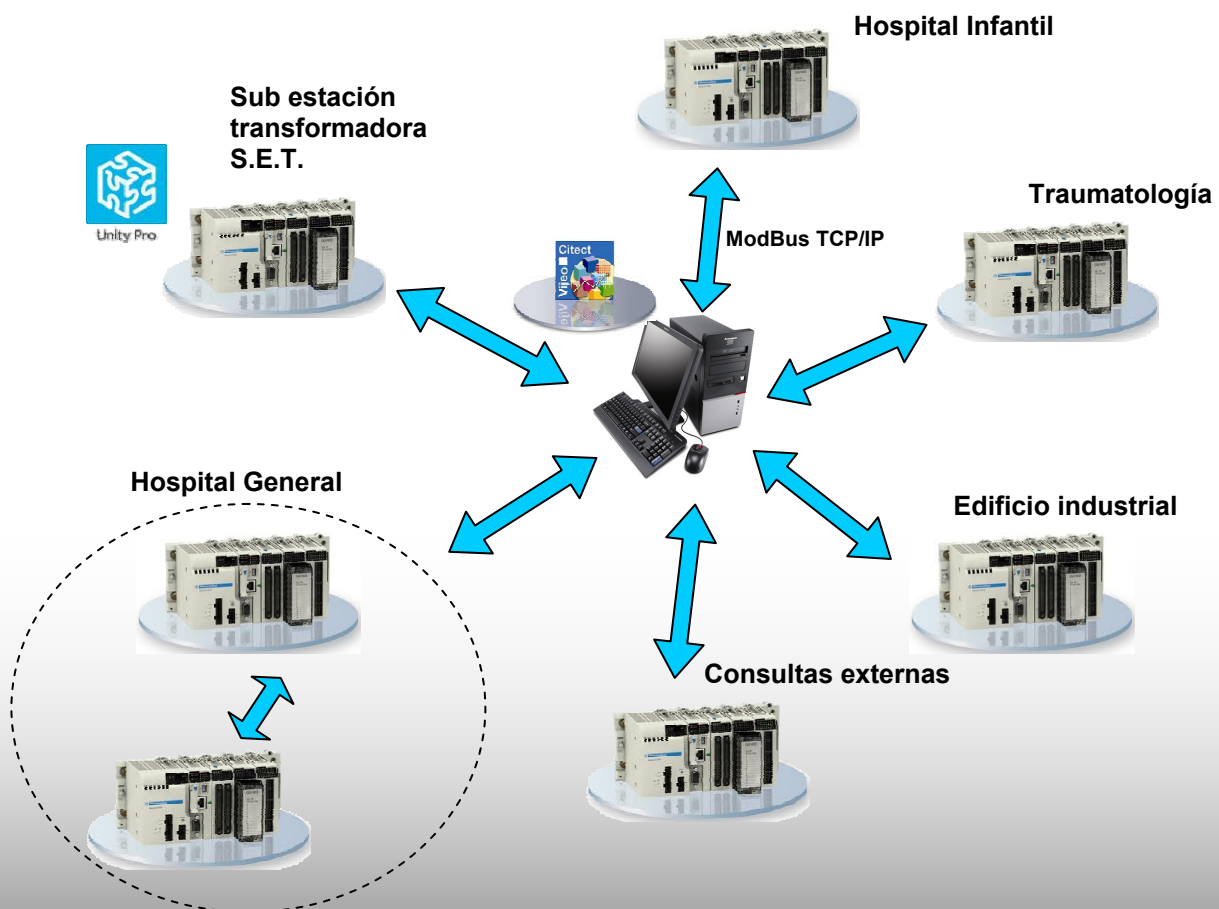
El sistema controla la red completa de media tensión:

- anillos de unión entre los diferentes centros de transformación
- estado de las celdas de MT
- transformadores a BT
- unidades de medida
- grupos electrógenos
- conmutación de redes
- cuadros de distribución de BT
- sistemas de alimentación ininterrumpida (SAI)
- todos los elementos eléctricos que compongan la instalación y puedan enviar una señal de estado, tanto digital como en bus de comunicaciones.

El estado de los diferentes elementos se presenta animado en las pantallas de control del SCADA.

Pulsando sobre las pantallas se accede a ventanas de control de los elementos eléctricos.

La herramienta de análisis permite ver todas las variables de la instalación a lo largo de cualquier periodo, además del estado de la instalación en un momento concreto, para detectar posibles incidencias.



### Gestión de alarmas.

El sistema dispone de filtrado de incidencias y envía un mensaje al técnico de mantenimiento o al responsable de servicio, en función de su gravedad. Los avisos se pueden recibir a través de buscas, sms o email.

### Software de control.

El software permite una navegación intuitiva, con menús fáciles de manejar.

- **Páginas.** Distintas páginas permiten controlar el estado de la instalación: anillos de unión entre los diferentes centros de transformación, el estado de las celdas de MT, los transformadores a BT, unidades de medida, grupos electrógenos, conmutación de redes, cuadros de distribución de BT, SAIs
- **Alarmas.** Se dispone de un histórico donde quedan registradas las alarmas activas e inactivas, tanto reconocidas como pendientes. Las alarmas pueden ser del proceso, internas del software y del hardware de la instalación, para facilitar el correcto mantenimiento.
- **Gráficas.** Todos los datos se registran y se actualizan en las gráficas en tiempo real.
  - Gráficas del proceso en función del tiempo, con varias opciones de cálculo: promedio, máximo, mínimo, valores nuevos.
  - Plumas analógicas, digitales y de alarma.
  - Barra de navegación en el tiempo.
  - Opción de sincronización de todas las plumas, desplazamiento automático, zoom in y out.
  - Vista jerárquica de objetos.

**Más información:**

AMB electrónica de Brescia, S.L.  
Pol. Ind. "Las Horcas", vivero, nave 6  
44600 Alcañiz (Teruel) - España



comercial@ambelectronica.com



+34 978 833 579



[www.ambelectronica.com](http://www.ambelectronica.com)



[www.facebook.com/amb.electronica](http://www.facebook.com/amb.electronica)



<http://twitter.com/#!/AMBelectronica>



[www.youtube.com/user/AMBelectronica](http://www.youtube.com/user/AMBelectronica)



[www.slideshare.net/AMBelectronica](http://www.slideshare.net/AMBelectronica)



[www.flickr.com/AMBelectronica](http://www.flickr.com/AMBelectronica)